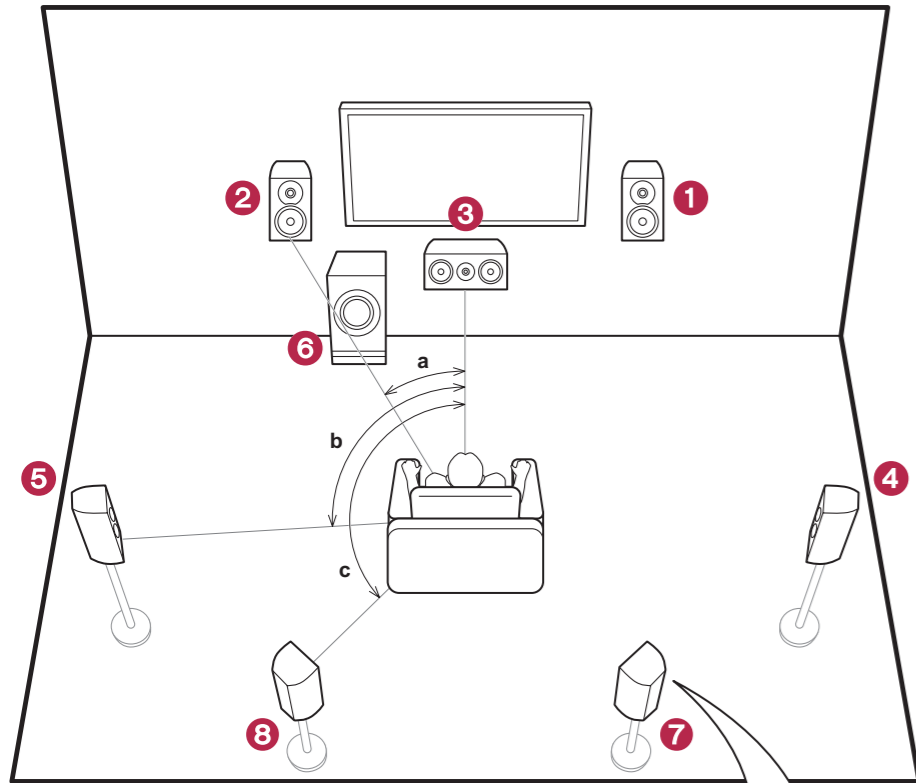


# 初期設定ガイド

AV RECEIVER

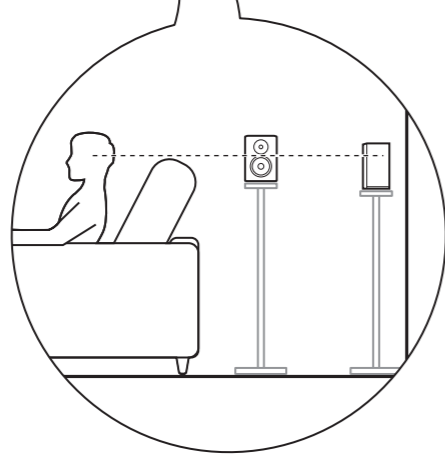
VSX-834



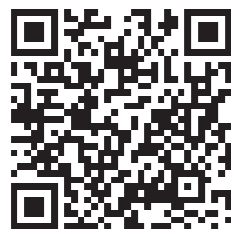
a: 22° ~ 30°、b: 90° ~ 110°、c: 135° ~ 150°

## 7.1 チャンネルシステム

- 1、2 フロントスピーカー
- 3 センタースピーカー
- 4、5 サラウンドスピーカー
- 6 アンプ内蔵サブウーファー
- 7、8 サラウンドバックスピーカー



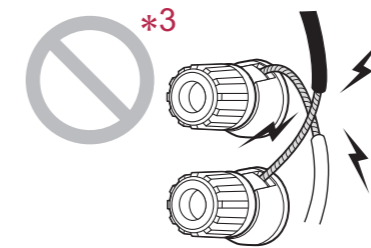
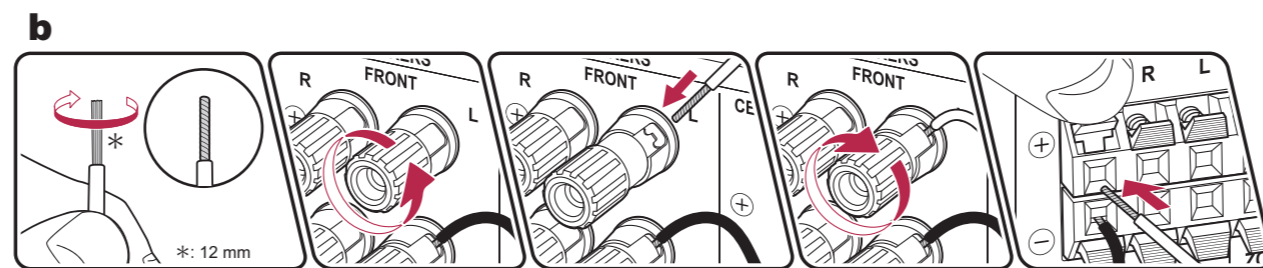
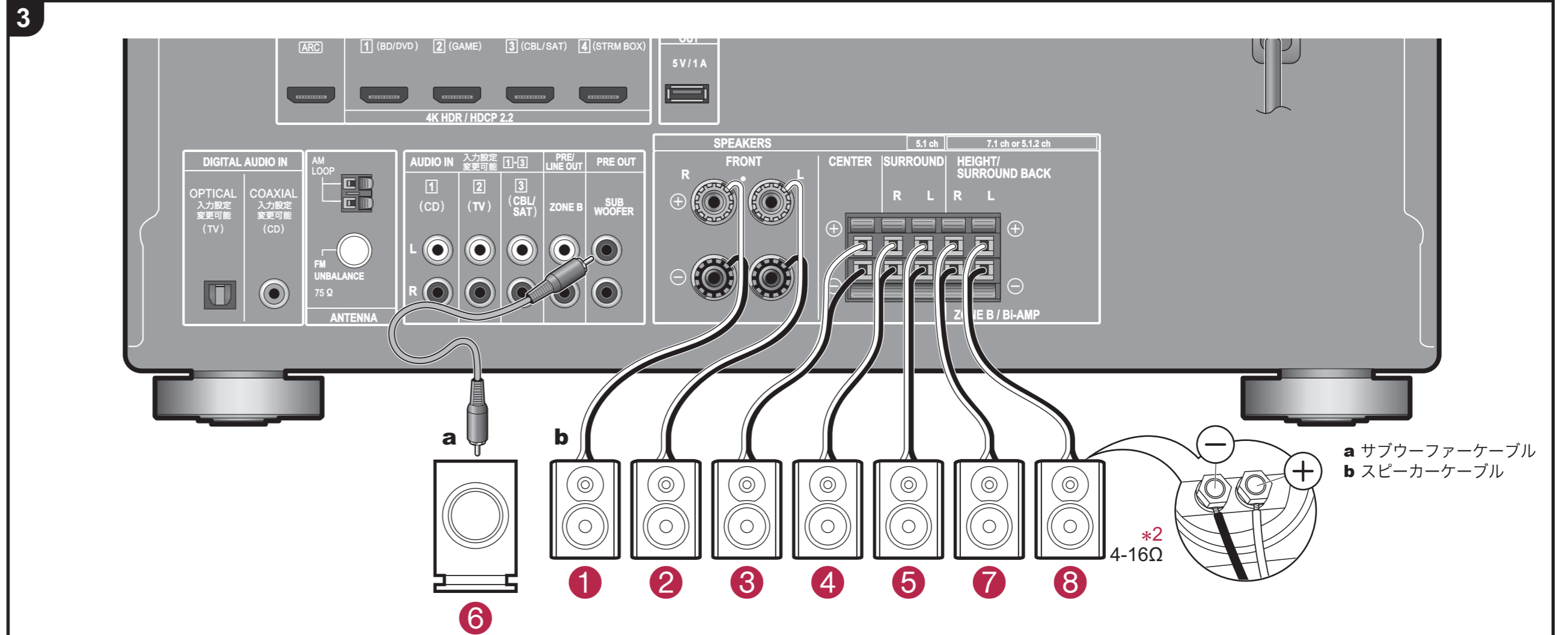
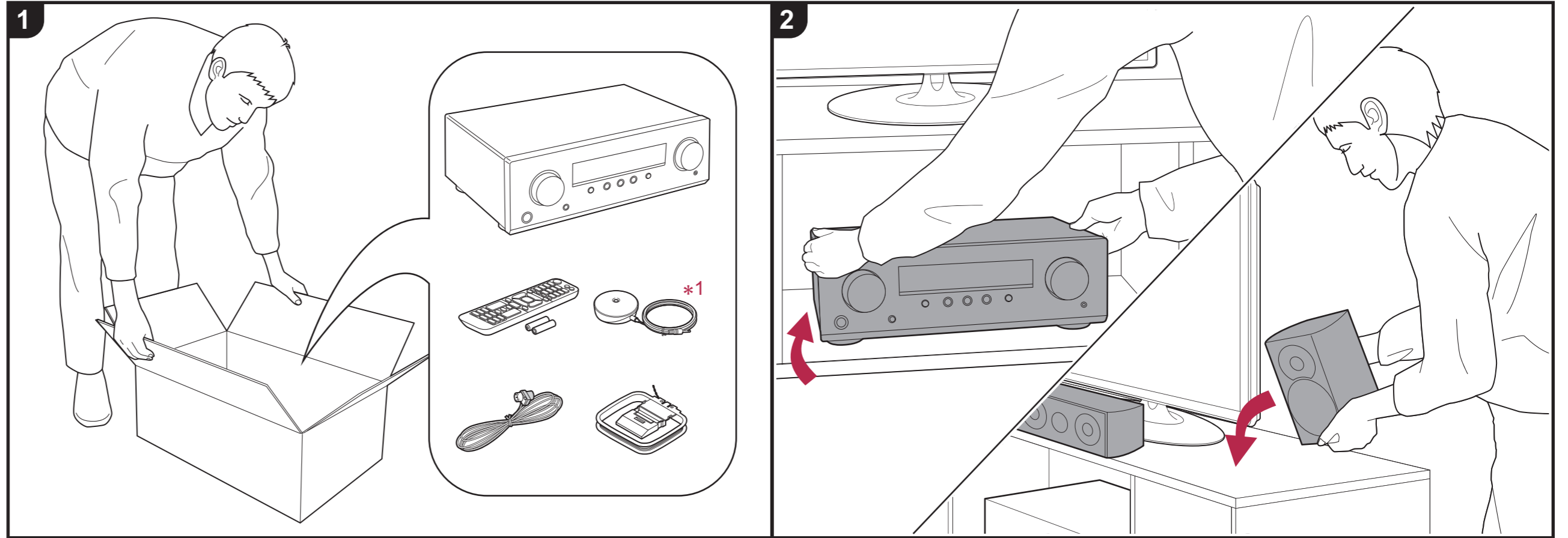
7.1 チャンネルシステム以外のスピーカー設置・接続については、WEB上で公開しております取扱説明書をご覧ください。



<http://jp.pioneer-audiovisual.com/manual/vsx834/top.pdf>

# 1. スピーカーやテレビ、AV機器を接続する

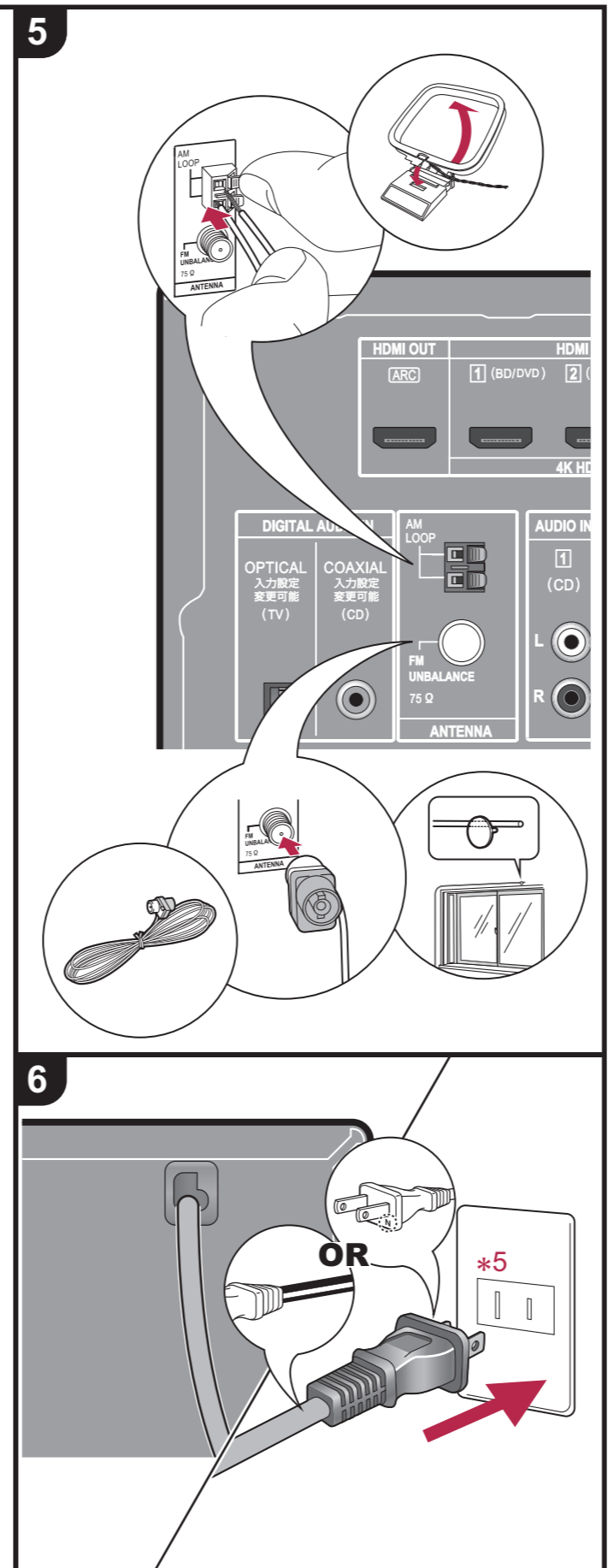
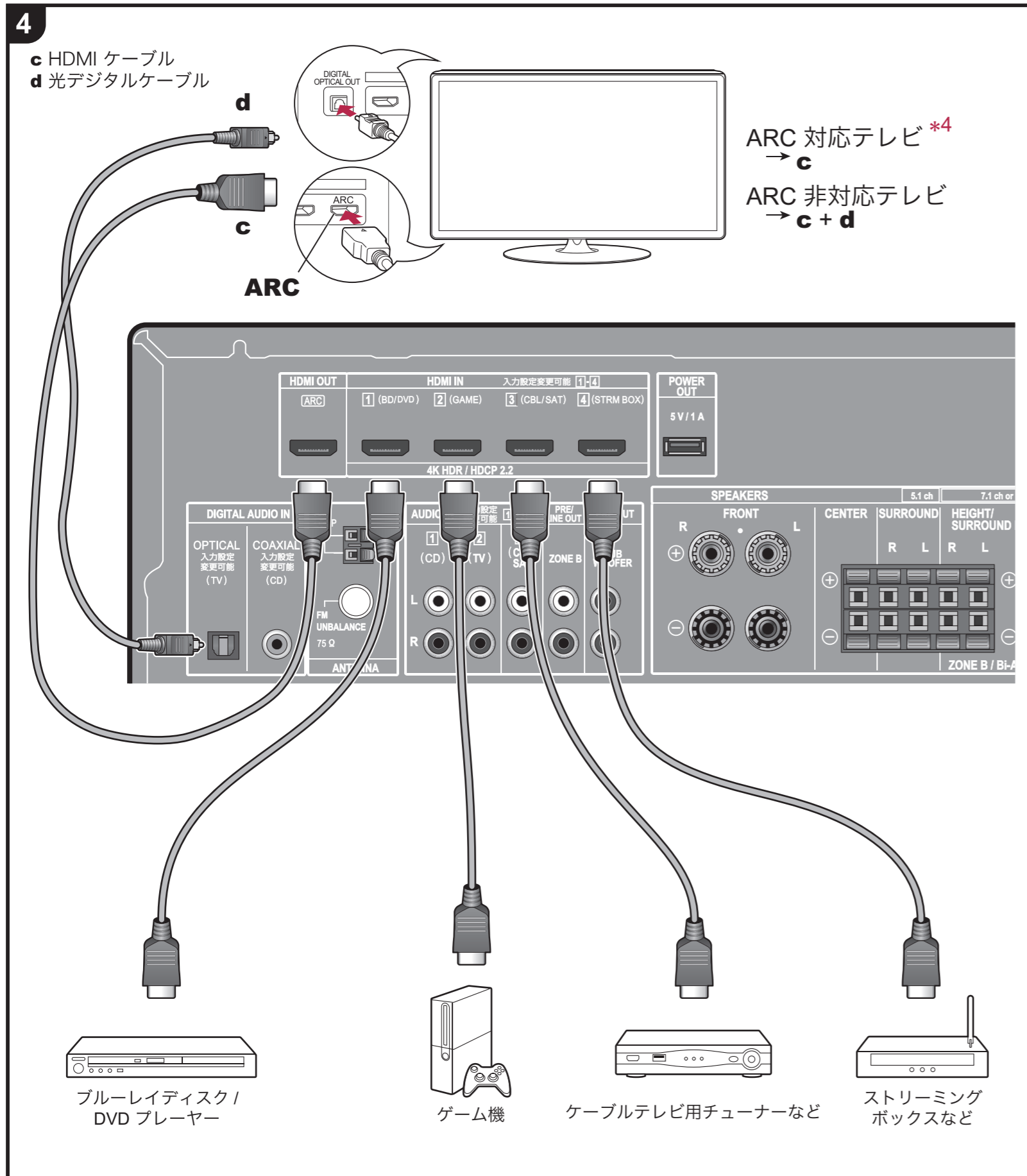
\*1 \*2 \*3 の説明については、裏面をご覧ください。



7.1 チャンネルシステム以外のスピーカー設置・接続については、WEB上で公開しております取扱説明書をご覧ください。



<http://jp.pioneer-audiovisual.com/manual/vsx834/top.pdf>



**\*1**  
初期設定の際に使用します。

**\*2**  
スピーカーはインピーダンスが 4 ~ 16 Ω のものを接続してください。接続するスピーカーの中に 4 Ω 以上 6 Ω 未満のスピーカーが 1 台でもあるときは、「初期設定」の「スピーカー設定」で「インピーダンス」を「4 オーム」にしてください。

**\*3**  
スピーカーケーブルの先端の芯線はしっかりよじるなどして、芯線がスピーカー端子からはみ出さないように接続してください。芯線がリアパネルに接触したり、+側と-側が接触すると故障の原因となることがあります。

**\*4**  
テレビ側の HDMI IN 端子は ARC 対応の端子を選んで接続してください。ARC 機能を使用するためには設定が必要です。「初期設定」の「ARC 設定」で、「はい」を選択してください。

**\*5**  
音質向上のため、電源の極性を合わせます。本機にはコードに目印線（白線）がある電源コードまたは、電源プラグに N の印字がある電源コードのいずれかが取り付けられています。目印線（白線）または電源プラグに N の印字がある側をコンセントの溝の長い方に合わせて差し込んでください。コンセントの溝の長さが同じ場合は、どちらを接続してもかまいません。

**\*6**  
テレビの入力を本機と接続した入力に切り換えます。画面に表示されるガイダンスに沿って初期設定を完了してください。なお、「初期設定」の「ARC 設定」で「いいえ、とばします」を選んだ場合に、HDMI CEC や HDMI スタンバイスルー機能を有効にするには、初期設定の完了後に、リモコンの ボタンを押し、「6. ハードウェア」 - 「1. HDMI」から設定が必要です。

**Info**

**動作が不安定なときは**

動作が不安定なときは再起動をお試しください。本機をスタンバイ状態にして、本体の STANDBY/ON を 5 秒以上押し続けます。

再起動しても改善しない場合は、電源コードや HDMI ケーブルの抜き差し、設定内容の初期化（本機がオンの状態で本体の AUTO/DIRECT を押しながら、 STANDBY/ON を押します。）、ファームウェアアップデートをお試しください。

## 2. 初期設定を行う

