

Initial Setup Guide

دليل الإعداد الأولي

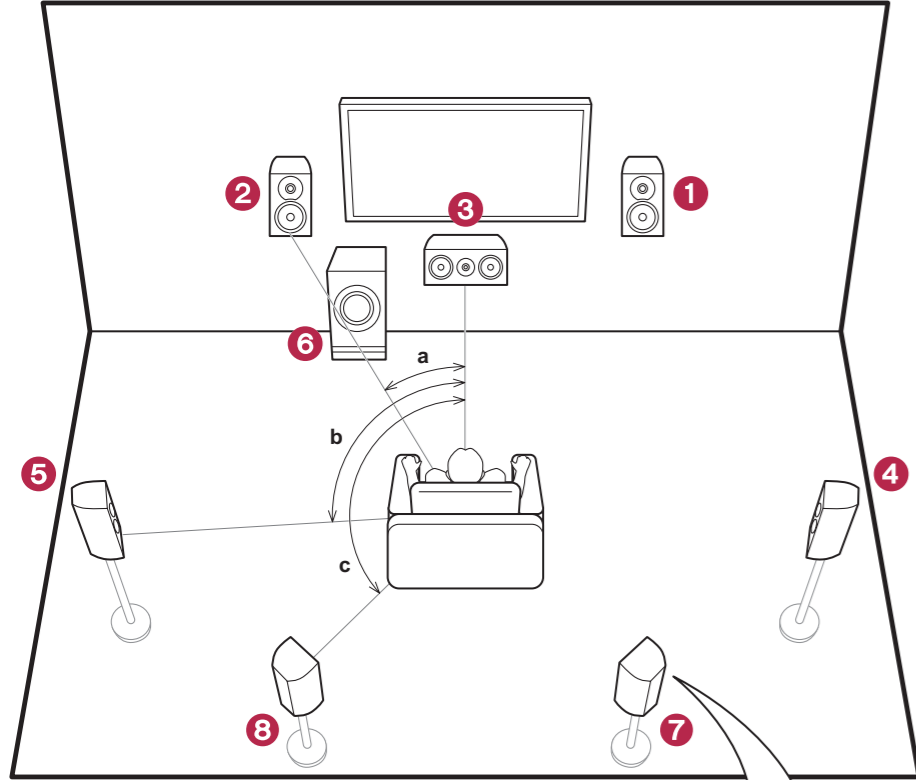
AV RECEIVER / مستقبل إشارة الصوت والصورة

VSX-834



نظام 7.1 ch / نظام 7.1 قناة

- 1,2 Front Speakers / السماعات الأمامية
- 3 Center Speaker / السماعة المركزية
- 4,5 Surround Speakers / السماعات المحيطة
- 6 Powered Subwoofer / مُضخِّم الصوت المزود بالطاقة
- 7,8 Surround Back Speakers / السماعات المحيطة الخلفية



a: 22° to 30°, b: 90° to 110°, c: 135° to 150° /
150° إلى 135° :c · 110° إلى 90° :b · 30° إلى 22° :a



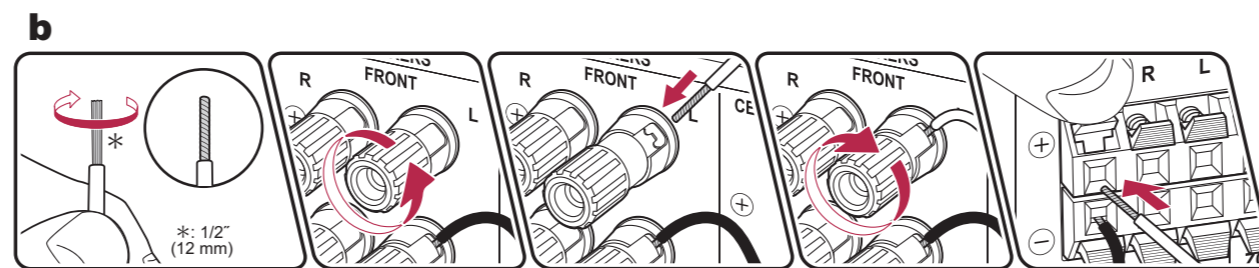
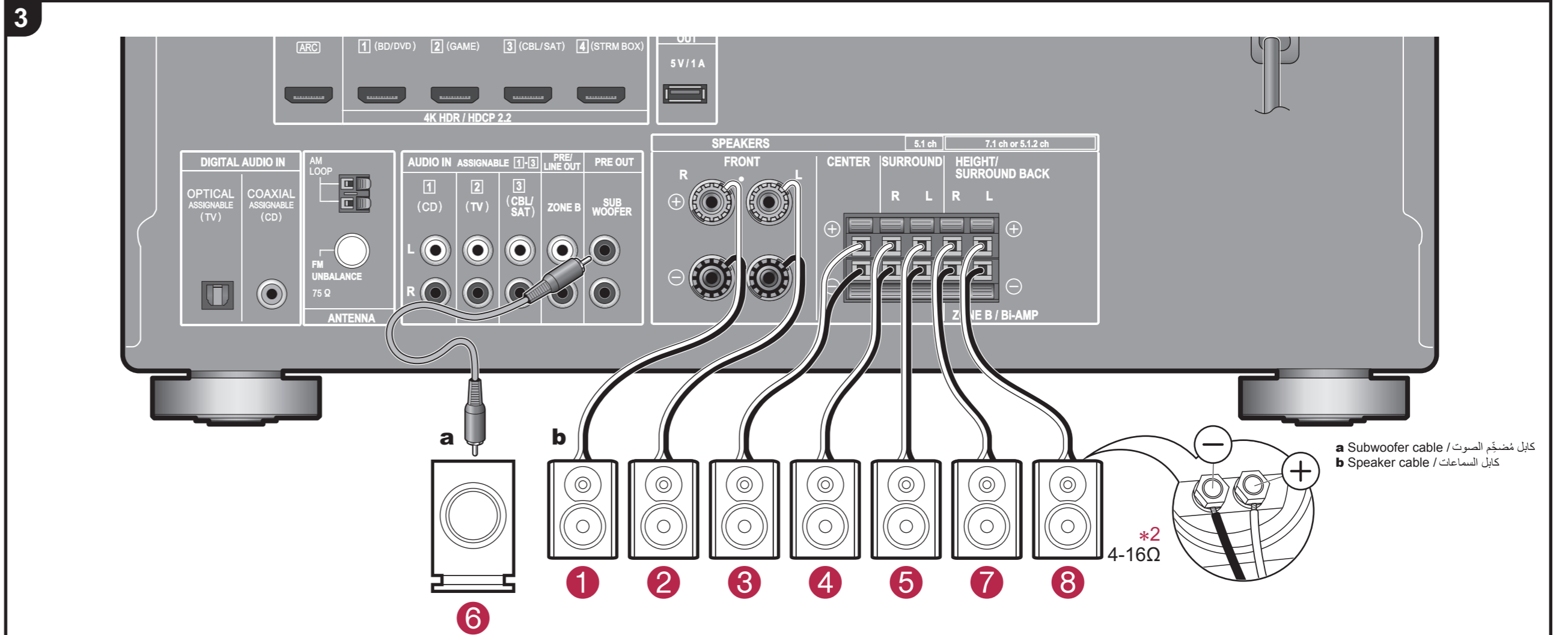
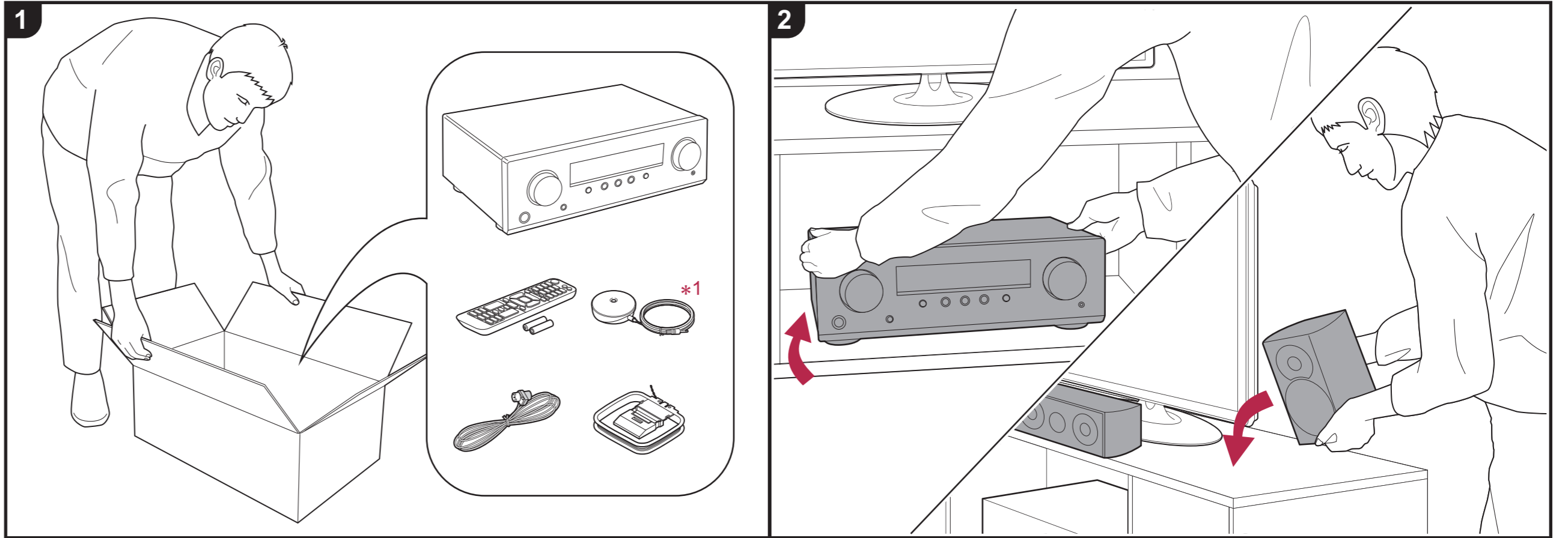
Refer to the instruction manual available on our website to install and connect speaker systems other than 7.1 ch.
راجع دليل التعليمات المتاح عبر موقعنا على الويب لترتيب أنظمة السماعات الأخرى وتوصيلها بخلاف نظام قناة 7.1.



<http://jp.pioneer-audiovisual.com/manual/vsx834/top.pdf>

1. Install & Connections / التركيب والتوصيلات

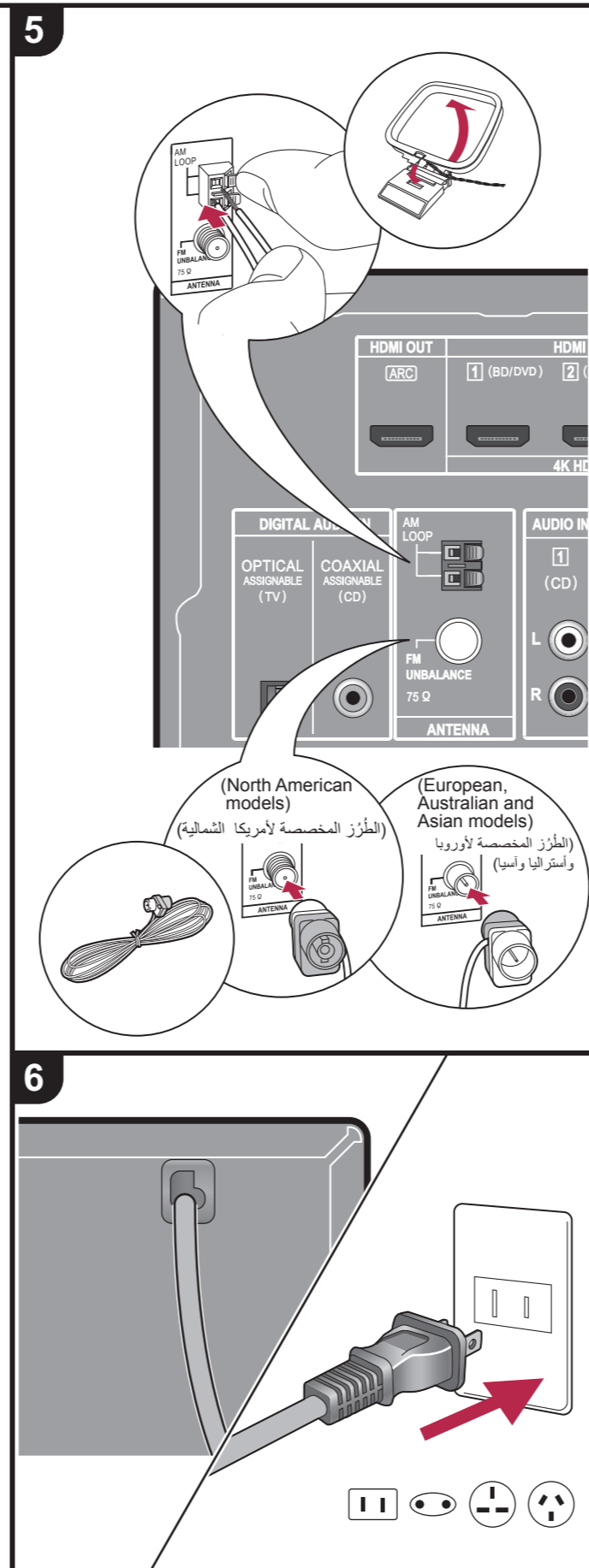
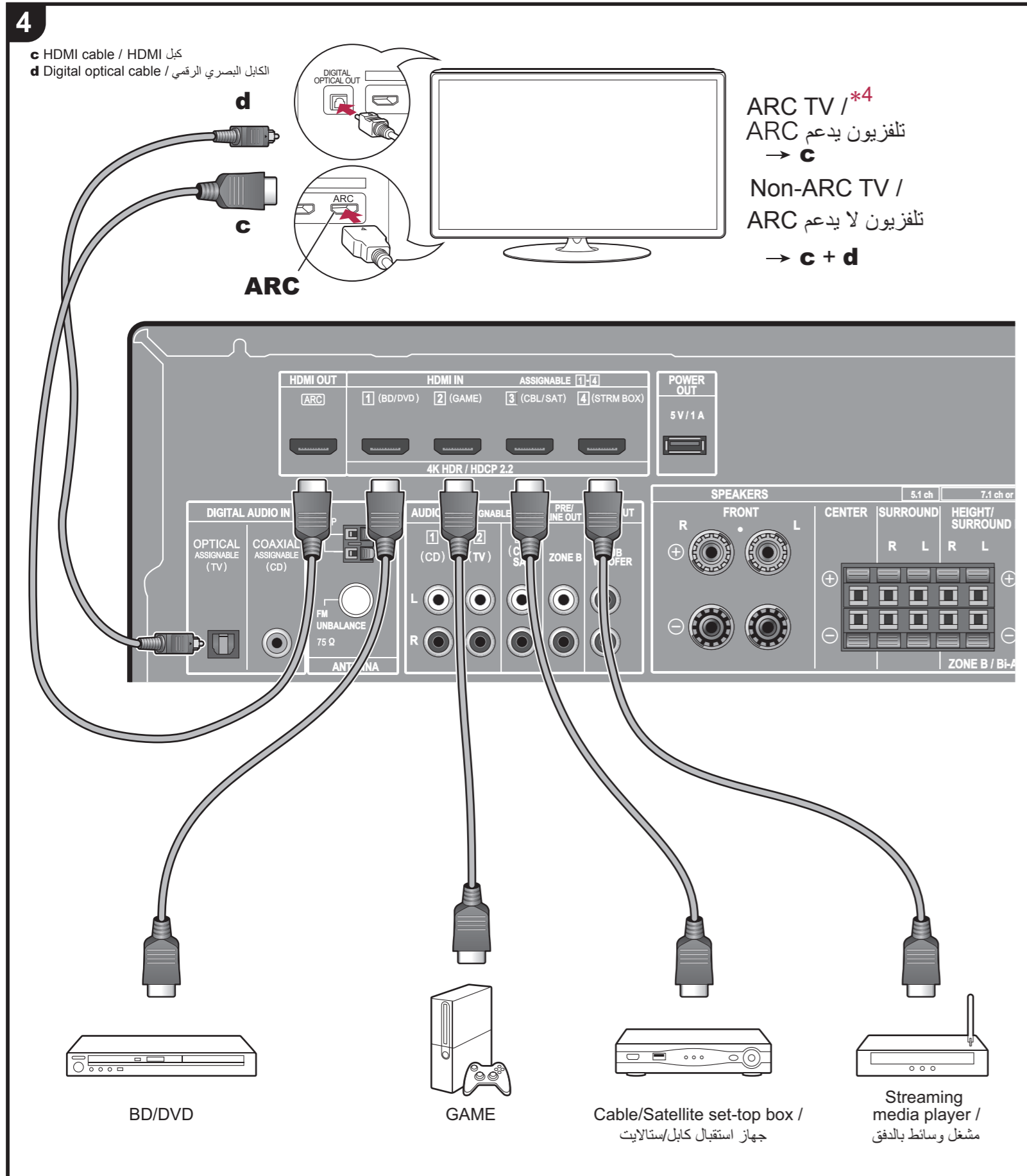
*1 *2 *3 →



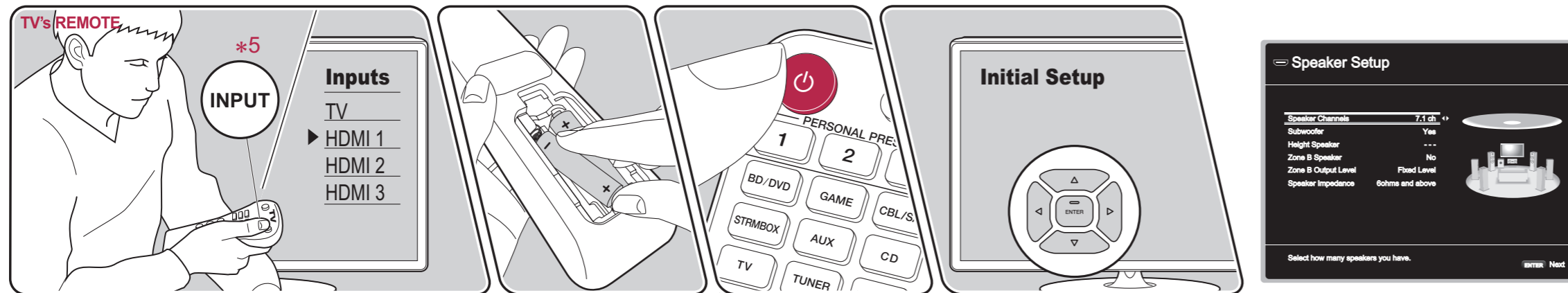
Refer to the instruction manual available on our website to install and connect speaker systems other than 7.1 ch. / راجع دليل التعليمات المتاح عبر موقعنا على الويب لترتيب أنظمة السماعات الأخرى وتوصيلها بخلاف نظام قناة 7.1.



<http://jp.pioneer-audiovisual.com/manual/vsx834/top.pdf>



2. Initial Setup with Auto Start-up Wizard / الإعداد الأولي بواسطة معالج بدء التشغيل التلقائي



To redo the initial setup / لإعادة ضبط الإعداد الأولي
⏪ 7. Miscellaneous ⏩ 3. Initial Setup